

2026 夏期特別文法レッスンのご案内（小学生・中学生・高校生）

拝啓 平素より当校に深いご理解をいただき、誠にありがとうございます。

さて、プリンス英米学院ではこの夏、通常レッスンとは別に学校の夏休み期間に夏期特別文法レッスンを行います。小学校高学年、中学1年生～高校3年生を対象にした2対1の個別文法レッスンとなります。

長期休みは既習範囲の総復習、苦手単元の学習、受験や英検などの目的に向けて集中的に学ぶチャンスです。

一人一人に合わせた学習計画をご提案させていただきますので、生徒様それぞれの目標に向かって、集中的に学ぶこの機会にぜひお申込み下さいませ。

敬具

記

1. 実施期間 7月16日(木) ～ 8月22日(土)の火曜日～土曜日

※8月11日(火)～8月15日(土)は夏期休校期間です

2. 特徴 ① **2対1の個別レッスン**(3対1の個別レッスンよりも長文などもじっくり解説)

②それぞれの目標に向けて学習内容を決める、振り返る

3. こんな方にオススメ

☆9月/10月に英検を受験予定の方 / 英検に特化した対策を行います(※次回プリンス英検実施9/27(日))

☆中3受験生の方(実力テスト・中学内容復習・私立&公立高校入試対策・英作文・長文など)

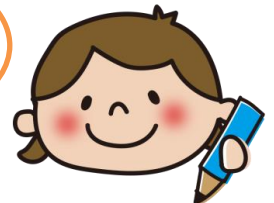
☆高3受験生の方(志望大学の過去問題・共通テスト対策・必要な対策内容)

☆中1/中2で既習内容の学び直しや復習、長文問題練習をしたい方

☆高1/高2で長文問題、英作文の練習をしたい方

☆小学生/中学生/高校生で英語を集中的に学びたい方

2対1の個別夏期
レッスン興味ある！
じっくり学びたい！

2. 受講料(通常月謝とは別の受講料となります)

小・中学生	55分1コマ	※1日につき2コマ受講するのもオススメです！
	6回コース	19,800円(生徒の方) / 23,760円(生徒以外の方)
	10回コース	31,350円(生徒の方) / 37,620円(生徒以外の方)
	15回コース	46,200円(生徒の方) / 55,440円(生徒以外の方)
	20回コース	59,400円(生徒の方) / 71,280円(生徒以外の方)

高校生	55分1コマ	※1日につき2コマ受講するのもオススメです！
	6回コース	20,790円(生徒の方) / 24,950円(生徒以外の方)
	10回コース	33,000円(生徒の方) / 39,600円(生徒以外の方)
	15回コース	48,675円(生徒の方) / 58,410円(生徒以外の方)
	20回コース	62,370円(生徒の方) / 74,845円(生徒以外の方)

4. お支払い方法/支払締切日 コンビニ振込用紙にて7月31日までにお支払いをお願いいたします。
(※2回分割でお支払いをご希望の方はお申し出下さいませ)6. 申し込み方法 別紙、お申込用紙に必要事項をご記入の上、期日までにご提出下さい。
※最終申し込み締め切り日は、7月31日(金)となります。

以上

2026 夏期特別文法レッスンお申込用紙

氏名 _____ 学年 _____

☆お申込み回数(ご希望の回数に✓をお入れください)

小・中学生 6回コース 15回コース 高校生 6回コース 15回コース
 10回コース 20回コース 10回コース 20回コース

☆ご希望の受講日時に✓をお入れください ※1コマの定員に達した場合はご相談させていただきます

- 7月16日(木) 14:00-14:55
- 7月16日(木) 15:00-15:55
- 7月16日(木) 20:00-20:55
- 7月17日(金) 16:00-16:55
- 7月17日(金) 17:00-17:55
- 7月17日(金) 18:00-18:55
- 7月18日(土) 13:00-13:55
- 7月21日(火) 15:00-15:55
- 7月21日(火) 16:00-16:55
- 7月22日(水) 15:00-15:55
- 7月22日(水) 16:00-16:55
- 7月23日(木) 14:00-14:55
- 7月23日(木) 15:00-15:55
- 7月23日(木) 20:00-20:55
- 7月24日(金) 16:00-16:55
- 7月24日(金) 17:00-17:55
- 7月24日(金) 19:00-19:55
- 7月28日(火) 15:00-15:55
- 7月28日(火) 16:00-16:55
- 7月29日(水) 15:00-15:55
- 7月29日(水) 16:00-16:55
- 7月30日(木) 15:00-15:55
- 7月30日(木) 16:00-16:55
- 7月30日(木) 20:00-20:55
- 7月31日(金) 15:00-15:55
- 7月31日(金) 16:00-16:55
- 8月 1日(土) 13:00-13:55
- 8月 4日(火) 15:00-15:55
- 8月 4日(火) 16:00-16:55
- 8月 5日(水) 15:00-15:55
- 8月 5日(水) 16:00-16:55
- 8月 6日(木) 15:00-15:55
- 8月 6日(木) 16:00-16:55
- 8月 6日(木) 20:00-20:55
- 8月 7日(金) 16:00-16:55
- 8月 7日(金) 17:00-17:55
- 8月 7日(金) 19:00-19:55
- 8月 8日(土) 13:00-13:55
- 8月 8日(土) 14:00-14:55



7月						
日	月	火	水	木	金	土
			1	2	3	4
5	6	7	8	9	10	11
12	13	14	15	16	17	18
19	20	21	22	23	24	25
26	27	28	29	30	31	

8月						
日	月	火	水	木	金	土
						1
2	3	4	5	6	7	8
9	10	11	12	13	14	15
16	17	18	19	20	21	22
23	24	25	26	27	28	29
30	31					

※7月・8月のカレンダーには変更の可能性があります

☆目標や行いたい学習内容をご記入ください

☆その他のコメントがあればご記入ください

- 8月18日(火) 16:00-16:55
- 8月19日(水) 16:00-16:55
- 8月20日(木) 16:00-16:55
- 8月20日(木) 20:00-20:55
- 8月21日(金) 17:00-17:55
- 8月21日(金) 19:00-19:55
- 8月22日(土) 13:00-13:55
- 8月22日(土) 14:00-14:55